



Valsts kanceleja

LATVIJAS PUBLISKĀ SEKTORA INOVĀCIJAS SISTĒMA: QUO VADIS?



INOVĀCIJAS
LABORATORIJA

Inita Pauloviča
Valsts kancelejas direktora vietniece

Izaicinājums

Kā iedrošināt un motivēt valsts pārvaldi inovēt?

Institucionālais rāmis ir.

Metodikas ir.

Prakse ir.

Neformālās grupas ir.

Augstākā līmeņa vadītāju manifesti ir.

KAS TAGAD JĀDARA? KĀ SADALĀM DARBUS & ATBILDĪBAS?

MUMS IR SAVS REDZĒJUMS.

KĀDS IR JŪSU?



Vēlamais rezultāts

Inovatīva

Datos un
pierādījumos
balstīta

Kopradē veidota

Politika ilgtspējīgai valsts attīstībai



Iedzīvotāju
labbūtība

Vides
aizsardzība

Kvalitatīvāki
pakalpojumi

Kas izdarīts līdz šim?

- ❖ Laboratorija (3 tematiskas laboratorijas un 2 sprinti) – t.sk. Ierēdnis ēno uzņēmēju, jauns veselības aprūpes atalgojuma modelis, atbalsts ģimenēm ar īpašajiem bērniem
- ❖ Vadlīnijas «Inovācijas process administratīvā sloga mazināšanai»
- ❖ Apmācības (VAS treneri + metodes 500 darbinieki)
- ❖ Neformālais inovācijas entuziastu tīkls
- ❖ OPSI novērtējums
- ❖ Sprinta rokasgrāmata un eksperimentēšanas vadlīnijas
- ❖ Laboratorijas stratēģija

Kas tiek darīts šodien?

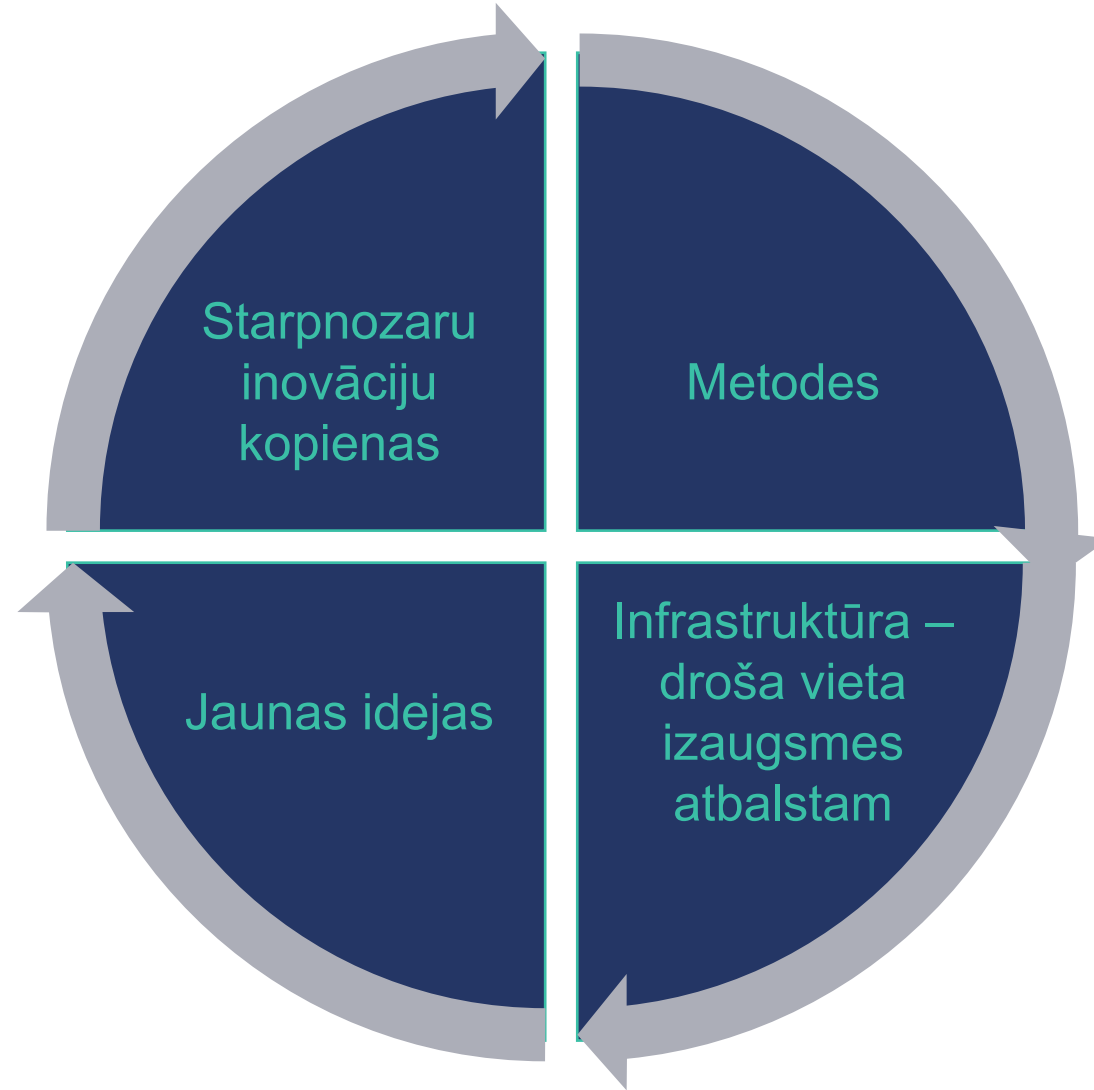
- ❖ Laboratorija sprints «Nākotnes birojs»
- ❖ Inovācijas jautājumu aktualizēšana (Konference, diskusijas ar iestādēm)
- ❖ Inovācijas ekspertu tīkls, ministriju inovācijas ekspertu kopienas izveidošana
- ❖ VAS apmācības dizaina metodē

Ko plānojam darīt?

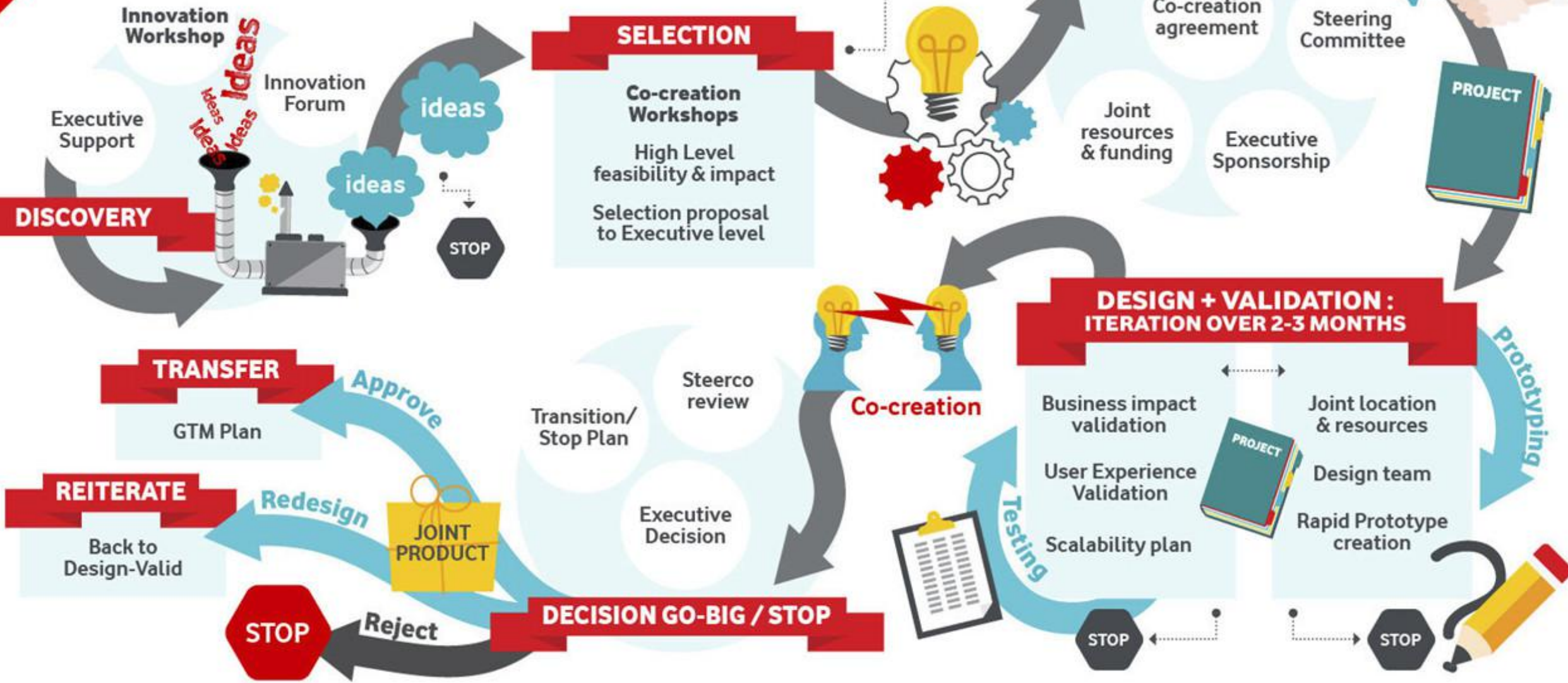
- ❖ Starpinstitūciju, koprades pieeja inovācijām
- ❖ Inovācijas laboratorijas darbības paplašināšana (60% sprints, 40% - fasilitēšana, metodoloģija, iepirkums)
- ❖ Apmācības, dizaineru amats institūcijās
- ❖ Inovācijas balva



Koprade



Co-creation Methodology



Iesaistītie un viņu darbība

Valsts iestāžu vadītāji – nodrošina darbinieku apmācību inovatīvu metožu izmantošanā, veicina dizaina metodes piemērošanu pakalpojumu pilnveidē metode, nodrošina politikas izstrādi kopradē ar lietotājiem un citiem ekosistēmas dalībniekiem, pielieto eksperimentu metodi, veido «safe-to-fail» vidi iestādē

Inovācijas ekspertu tīkls – valsts pārvaldes iestāžu inovācijas ekspertu (dizaineru) grupa, kas atbalsta cits citu dažādos veidos un praksēs, lai izprastu un attīstītu dažādas dzīves un darba jomas.

Ministri, politiķi – nosaka inovācijas riska apetīti un apstiprina riska portfeli.

Inovācijas laboratorija – organizē starpinstitūciju dizaina sprintus, nodrošina metodoloģisko atbalstu valsts pārvaldes iestādēm dizaina sprintu organizēšanā.

Darbinieki – pielieto inovatīvas metodes ikdienā, pamana procesa kļūmes un informē par novērojumiem atbilstoši iestādē noteiktajai kārtībai.

Inovācija balva – ikgadēja iespēja novērtēt sasniegto

Kapacitātes stiprināšana

- Mācīšanās darot – spēja pielietot iegūtās zināšanas praksē
- Pieredzes apmaiņa – Inovācijas laboratorijas sadarbība ar Baltijas valstu kolēģiem, dalība starptautiskajos publiskā sektora inovācijas tīklos
- Pieredzes apmaiņa / sadarbība ar privāto sektoru
- Katrā iestādē ir savs inovāciju eksperts/dizainers/ struktūrvienība
- Valsts pārvaldes iekšējie politikas un pakalpojuma dizaineru treneri



Normatīvā bāze un īstenošanas mehānismi

- Informatīvais ziņojums uz MK
- Valsts pārvaldes modernizācijas plāns
- Digitālās transformācijas pamatnostādnes

- Atjaunošanās un noturības fonds
- NAP/ESF+
- Strukturālo reformu instrumenti



Ko darīsi tu?





Valsts kanceleja



INOVĀCIJAS
LABORATORIJA